



HealthierHere

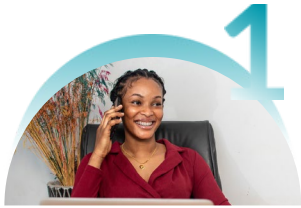
CENTRO COMUNITARIO

Un centro de atención comunitaria de Washington

Reciba ayuda para acceder a los recursos y servicios que se ofrecen en su comunidad en favor de la salud y el bienestar.



Cómo funciona



ACERCAMIENTO

Comuníquese con el Centro Comunitario HealthierHere por medio de nuestro formulario en línea o por teléfono.



CONTACTO

Lo pondremos en contacto con una organización local que colabore con el Centro Comunitario.



CONEXIÓN

Un trabajador de salud comunitario (Community Health Worker, CHW) de la organización colaboradora gestionará la conexión entre usted y los recursos comunitarios.

Guías comunitarios de confianza

Los trabajadores de salud comunitarios son guías de confianza que lo ayudarán a buscar los servicios y recursos que necesita. La asistencia está disponible en muchos idiomas, como español, somalí y árabe.

Visite [bit.ly/ HHhub](http://bit.ly/HHhub) para obtener más información.

Quiénes son elegibles

Los servicios del Centro Comunitario HealthierHere se encuentran disponibles para usted si, en este momento, vive en el King County (aunque no tenga un domicilio fijo) y si cumple las siguientes condiciones:

- Experimenta dificultades que afectan a su salud (económicas, alimentarias o de vivienda).
- Necesita orientación para acceder a los servicios (p. ej., para solicitar beneficios o derivaciones a programas).

Formas de comunicarse con el Centro



CENTRO DE ATENCIÓN TELEFÓNICA

Los miembros de la comunidad pueden llamar al **1-833-453-0336** para completar un formulario de ingreso y obtener más información sobre el Centro Comunitario.

Horario de atención: de lunes a viernes, de 9 a. m. a 5 p. m.

La línea no está disponible durante los fines de semana.

O



FORMULARIO EN LÍNEA

Visite [bit.ly/ HubReferrals](http://bit.ly/HubReferrals) o escanee el código QR para completar un formulario de ingreso en línea.



En la lista desplegable que se encuentra en la pregunta del formulario de ingreso en línea, seleccione la organización que lo derivó al Centro.